



GRAND GÎTE - A LA ROCHE BLEUE - LA ROCHE-VINEUSE - SUD BOURGOGNE



A LA ROCHE BLEUE

Grand gîte pour 15 personnes à La Roche-Vineuse - Sud
Bourgogne

<https://alarochebleue.com>

<https://alarochebleue.fr>



Grand gîte - A la Roche Bleue - La Roche-Vineuse - Sud Bourgogne



Maison



15

personnes
(Maxi: 15
pers.)



6

chambres




200

m²



Le grand gîte de La Roche Bleue est une vaste maison de famille, alliant charme et confort. Elle peut accueillir jusqu'à 15 personnes, sur 2 niveaux indépendants, dans un parc clos de 2 800 m² avec piscine chauffée en saison et sécurisée, préau équipé et jeux pour enfants. Au cœur du village de La Roche-Vineuse, avec commerces, elle est accessible à tous, toute l'année. Proche de la voie verte, c'est un hébergement central pour rayonner à pied, à vélo ou à cheval sur Pierreclos, Berzé ou la Roche de Solutré. A 15 minutes de Mâcon et Cluny, proche des 2 gares TGV. Avec ses 5 chambres doubles (dont une suite familiale de 2 chambres communicantes équipée pour les personnes à mobilité réduite), son alcôve de 4 lits, ses 4 salles d'eau et WC séparés, ses 2 cuisines, la maison s'adapte à votre groupe familial. Animaux bien élevés bienvenus. Linge de lit, serviettes éponges et produits d'entretien à disposition. Mobilier de jardin, barbecue, kit bébé fourni. Animations nature et découvertes gustatives sur réservation. Le Grand Gîte de la Roche Bleue est situé dans un tiers-lieu dans lequel cohabite plusieurs activités : coworking, accueil de séminaire, animations..., dans une logique d'échanges et de respect de notre environnement (nous sommes certifiés par l'écolabel européen)... Aussi, il n'est pas rare de rencontrer Séverine, la propriétaire ou Laurent, l'intendant, arroser le potager au petit matin, s'occuper des poules, du courrier et, en saison, de la piscine... C'est un lieu vivant et paisible au cœur d'un village tranquille, ce pourquoi, il n'est pas adapté pour des fêtes et événements de type mariage.

Pièces et équipements

| | | |
|-------------------------------------|---|--|
| <i>Chambres</i> | Chambre(s): 6 Lit(s): 14 | dont PMR  : 2 dont Suite: 2 dont lit(s) 1 pers.: 14 dont lit(s) 2 pers.: 7 |
| <i>Salle de bains / Salle d'eau</i> | Salle de bains avec baignoire Salle(s) de bains (avec baignoire): 1 Salle(s) d'eau (avec douche): 3 | Salle de bains privée |
| <i>WC</i> | WC: 3 WC indépendants | |
| <i>Cuisine</i> | Cuisine Combiné congélation Four Lave vaisselle | Congélateur Four à micro ondes Réfrigérateur |
| <i>Autres pièces</i> | Balcon Salon | Garage Terrasse |
| <i>Media</i> | Télévision | Wifi |
| <i>Autres équipements</i> | Lave linge privatif Matériel de repassage | Sèche linge privatif |
| <i>Chauffage / AC</i> | Chauffage | |
| <i>Exterieur</i> | Abri couvert Barbecue Jardin Terrain clos | Abri pour vélo ou VTT Cour Salon de jardin |
| <i>Divers</i> | | |

Infos sur l'établissement



Communs

Dans maison
Habitation indépendante

Entrée indépendante



Activités

Location de vélos VTT et VTC (VAE et musculaire) avec la plateforme Lokki:
<https://gitealarochebleue.lokki.rent/>



Réseaux

Accès Internet



Stationnement

Parking



Services

Nettoyage / ménage



Extérieurs

Terrain de pétanque
Parc

Piscine chauffée

A savoir : conditions de la location

Arrivée 18 à 20h00

Départ 18H00

*Langue(s)
parlée(s)* Anglais Français

*Annulation/
Prépaiement/
Dépot de
garantie* Caution: 500€

*Moyens de
paiement* Chèques bancaires et postaux Chèques Vacances
Espèces Virement bancaire

Ménage en option: 160€

*Draps et Linge
de maison* Draps et/ou linge compris

*Enfants et lits
d'appoints* Lit bébé
1 lit en bois et 2 lits parapluie

*Animaux
domestiques* Les animaux sont admis.
option ménage de fin de séjour obligatoire

Tarifs (au 05/04/26)

Grand gîte - A la Roche Bleue - La Roche-Vineuse - Sud Bourgogne

Tarif pour 12 personnes. 28€/pers/nuite supplémentaire. 15 personnes maximum.

| Tarifs en €: | Tarif 1 nuit en semaine (L, M, M, J, D) | Tarif 1 nuit en weekend (V ou S) | Tarif 2 nuits weekend (V+S) | Tarif 7 nuits semaine |
|--------------------------------|--|-------------------------------------|--------------------------------|-----------------------|
| du 02/01/2026 au 30/04/2026 | | | 1040€ | 2100€ |
| du 01/05/2026 au 30/06/2026 | | | 1400€ | 2300€ |
| du 01/07/2026 au 31/08/2026 | | | | 2400€ |
| du 01/09/2026 au 30/09/2026 | | | 1400€ | 2300€ |
| du 01/10/2026 au 21/12/2026 | | | 1040€ | 2100€ |



Le Rendez-Vous des 2 Roches

☎ 03 85 32 51 43

27 Chemin de la Terre au Cluseau

2.3 km
📍 PRISSE



Un point de Rendez-Vous pour découvrir une infinité de saveurs à travers nos 3 univers : notre restaurant, notre salon de thé et notre épicerie fine ! Le restaurant Le Rendez-vous des Deux Roches, bénéficie de l'expérience et des talents de Silvio. Dans une veine bistro-bistro, la maison propose une cuisine traditionnelle, tout en offrant un espace salon de thé et une épicerie fine (café, thé, biscuits, tartinable...). Avec une vue imprenable sur les deux Roches (de Solutré et Vergisson), Au plaisir...



Restaurant Héritage

☎ 03 85 37 77 41

5, rue d'Ausonia

🌐 <https://www.restaurantheritage.fr/>

2.4 km
📍 BERZE-LA-VILLE



Sur la route des vins du Mâconnais Beaujolais, au cœur du Val Lamartinien, maison typique du XVIIIe siècle avec une galerie mâconnaise. Nous vous accueillons dans deux salles chaleureuses en pierre de Bourgogne ou sur notre terrasse ombragée avec vue sur les monts du Mâconnais. Notre cuisine généreuse et gourmande propose des produits frais et de circuit court. Nous travaillons avec les vignerons de notre région afin de vous faire découvrir le terroir du Mâconnais.



La Courtille de Solutré

☎ 03 85 35 80 73

Route de la Roche

🌐 <http://www.lacourtilledesolutre.fr>

5.3 km
📍 SOLUTRE-POUILLY



Le restaurant propose une cuisine inventive autour des épices et aromates, des produits frais. Spécialités maison : pain, foie gras, saumon fumé, glaces, confitures... Nos formules sont proposées sur ardoise avec des plats qui varient en fonction des saisons et de l'inspiration de notre chef Adrien de Yparraguirre qui signe ses plats de ses origines basques. Du côté de l'hôtel, séjournerez dans l'un de nos six nids douilletts décorés avec style dont les noms font référence aux vignobles.



Restaurant Le Moulin du Gastronomes

☎ 03 85 34 16 68

540, route de Cluny Champgrenon

🌐 <http://www.mouлиндugastronome.com>

6.6 km
📍 CHARNAY-LES-MACON



Restaurateurs depuis 1989 En cuisine, le Chef Mathieu propose des plats équilibrés, entre cuisine Française de tradition et modernité, entre terroir et saisons. La table quant à elle se veut confortable et élégante, sans jamais être pesante. Sylvie et Yannick Vous accueillent et vous conseillent, proposant entre autres, une carte des vins de plus de 500 références.



Restaurant L'Ô des Vignes

☎ 03 85 38 33 40

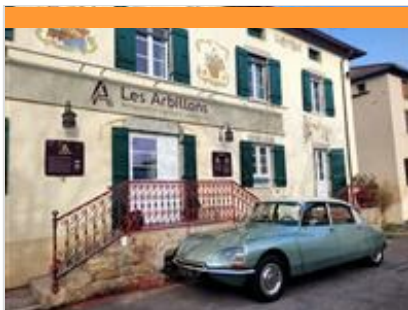
Rue du Bourg

🌐 <http://www.lodesvignes.fr>

7.3 km
📍 FUISSE



Restaurant au milieu des vignes dans un cadre convivial avec jardin et terrasse ombragée, au cœur du Pouilly-Fuissé pour déguster une cuisine gastronomique.



Restaurant les Arbillons - Signature Larochette

☎ 03 85 50 81 73

110 route des enceints

🌐 <http://www.aubergelarochette.com>

7.3 km

📍 BOURGVILAIN



Ivan Gérard vous offre une cuisine savoureuse et de qualité dans un joli cadre au vert. Les menus sont régulièrement renouvelés et le Chef élabore ses recettes à partir de produits frais régionaux. La terrasse ombragée permet de profiter des belles soirées d'été.



Crêperie Er Bleimor

☎ 03 85 39 02 22

12 Rue Gambetta

9.7 km

📍 MACON



Située au cœur de Mâcon, la Crêperie ER Bleimor est un véritable petit coin de Bretagne. Maria et Edgar ont su recréer une atmosphère authentique qui transporte les convives directement en bord de mer.



Restaurant Le Pain sur la table

☎ 03 85 59 24 50

1, Pont de l'Étang

🌐 <http://lepainsurlatable.fr>

10.0 km

📍 CLUNY



Boulangerie bio et restauration nature privilégiant les approvisionnements locaux et biologiques. Traiteur sur commande. Terrasse au bord de la Grosne. Proximité départ de la Voie Verte. Spécialités culinaires : petits-déjeuner, jus de fruits et légumes frais, menu à l'ardoise d'une cuisine classique et métissée, un plats végétariens tous les jours.



Allez on joue !

12 Place de la Fontaine

🌐 <http://allezonjoue.org>

6.0 km

📍 HURIGNY



"ALLEZ ON JOUE !": PLUS ON JOUERA, MIEUX ON SE PORTERA ! Notre salarié Laurent, explorateur de contrées ludiques depuis plus de 23 ans, donne à chacun-e la possibilité de S'ÉPANOUIR EN JOUANT POUR LE PLAISIR. Le jeu est en effet un support qui permet à toute personne de se développer, de partager, de s'épanouir, de tisser des liens, d'apprendre, de coopérer... "PLUS ON JOUERA, MIEUX ON SE PORTERA !" Il intervient auprès de tous les publics sous différentes formes : 1. Des ANIMATIONS jeux variées (Tour du monde des jeux, atelier jeux découverte et/ou thématique (Jeux d'adresse, Coopératif, Défi jeux, Coupe du monde de Footbille, Tournoi de Molkky...)) pour vos moments festifs et conviviaux; 2. Des ATELIERS DE FABRICATION de jeux traditionnels et de jouets + des FORMATIONS à l'utilisation et à la fabrication de jeu + du Prêt de jeux pour permettre de poursuivre ou développer



Vélo-Gare du Mâconnais

☎ 03 85 21 07 14

2727 Route de Davayé - Ancienne Gare

🌐 <http://www.velo-gare.com/>

6.6 km

📍 CHARNAY-LES-MACON



Location de VTC adulte, vélos électriques, vélos enfant, remorque vélo, sièges enfant, casques enfant. Kits de réparation à disposition, sacoches, paniers.



Edenwall

☎ 09 72 65 68 20

39 allée Joanny Mommessin

🌐 <http://www.edenwall.fr>

7.9 km

📍 CHARNAY-LES-MACON



3

Les plus jeunes exploreront notre "Forêt Enchantée" réservée aux enfants jusqu'à 9 ans, avec un filet d'accrobranche, des cabanes, et un monde coloré inspiré de la forêt... De quoi profiter les weekends ou fêter ses anniversaires ;) En famille, entre amis, partagez des moments de convivialité autour de nos jeux de société, jeux en bois, billard américain ou babyfoot. EdenShop, notre boutique, propose du matériel spécifique à l'escalade, tandis que notre bar-restaurant ravira vos papilles. Besoin d'un espace pour travailler ? Découvrez nos salles de coworking, idéales pour allier productivité et plaisir. N'oublions pas à l'étage notre espace bien-être avec François l'ostéo ou Christophe le magnétiseur, plus tous les cours de remise en forme, gym et yoga etc dans la salle d'activité.



Lac de Saint-Point

☎ 03 85 40 54 93

Camping du lac

🌐 <https://campingdulacbourgogne.com/ca>

8.2 km

📍 SAINT-POINT



4

Garantie d'un cadre tranquille, loin des bruits de moteurs et de l'agitation du littoral. Ici, pas de souci pour poser sa serviette ou planter son parasol, trouver sa place au soleil est un jeu d'enfant ! Ni moteur, ni vagues, ni courant : vous n'avez aucune excuse pour ne pas piquer une tête, quelle que soit l'heure de la journée. Que vous préfériez faire la planche ou les baignades toniques, vous vous baignez dans une eau douce et vivifiante. Le calme d'une piscine dans un cadre 100 % naturel.



Vitipass en Mâconnais et Beaujolais

☎ 03 85 21 07 07

Office de Tourisme MâconSud
Bourgogne 1 Place Saint-Pierre

🌐 <https://www.macon-tourisme.com/nos-e>
9.8 km

📍 MACON



5

Découvrez, dégustez et comprenez les vins du Mâconnais et du Beaujolais. Le pass comprend : - 1 dégustation (valable pour 2 personnes) dans 3 caves partenaires différentes obligatoirement, - 3 bouteilles représentant les différents vins (1 vin rouge, 1 vin blanc, 1 cru), dans la limite d'une bouteille par cave. - et 1 offre découverte. Retrouvez la liste des partenaires sur <http://www.vitipass.com/> Votre pass est à retirer pendant les horaires d'ouverture de l'Office de Tourisme Mâcon Sud Bourgogne ,1, place Saint-Pierre , 71000 MACON.



Equivallee - Pôle Evènementiel

☎ 03 85 32 09 73

2 Porte des Prés

🌐 <https://www.ehnc.fr/competitions-eques>

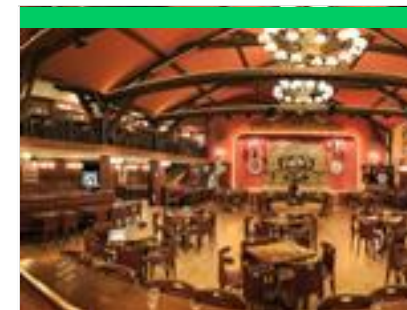
11.2 km

📍 CLUNY



6

Le pôle évènementiel Equivallee Cluny est un complexe d'environ 20 hectares. Il a été conçu pour valoriser et promouvoir la filière équine auprès du grand public et des socioprofessionnels. Il y est notamment organisé plus de 70 journées de manifestations sportives qui sont toutes gratuites et ouvertes au public. En plus des événements sportifs, Equivallee est un centre d'entraînement apprécié par les professionnels. Il n'est pas rare, en se baladant sur le site, d'apercevoir des cavaliers qui profitent de la qualité technique des installations pour perfectionner et entraîner leur chevaux. Site labellisé FFE



Dégustation au Hameau Duboeuf

☎ 03 85 35 02 64

796 Route de la Gare

18.6 km

📍 ROMANECHÉ-THORINS



7

Une dégustation vous est proposée au Hameau Duboeuf dans sa typique salle de dégustation au style cabaret Parisien. Un moment de convivialité et de partage où vous serez transportés au son du limonaire : un impressionnant orgue de Barbarie faisant partie des instruments à vent mécanique. Vous serez servis par nos sommeliers qui ne manqueront pas de vous renseigner. Sur réservation au préalable.



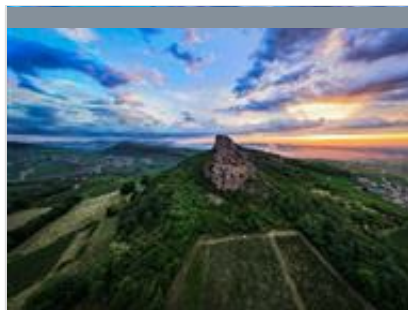
La Lande de Nancelle

☎ 03 85 39 55 12

3.8 km



Cet espace naturel sensible recèle un milieu remarquable de pelouse calcaire, appelée aussi pelouse sèche et de lande acide (des milieux rares et menacés en Saône-et-Loire), forêt de feuillus, héritage d'un contexte géologique particulier couplé à un magnifique panorama sur les monts du Mâconnais. La lande abrite la callune appelée «bruyère commune ou fausse bruyère» (peu répandue dans la région) ; sa floraison empourpre la lande à la fin de l'été. Des panneaux d'interprétation donnent une lecture expliquée de la flore, de la faune dont l'engoulevent d'Europe, oiseau secret et de nombreuses espèces de reptiles, papillons et araignées.



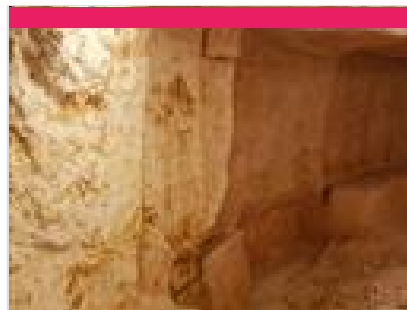
Les secrets de la Roche de Solutré

☎ 03 85 35 82 81

5.3 km



« Un navire pétrifié surplombant une mer de vignes » (Alphonse de Lamartine). Décelez tous les secrets de la mythique Roche de Solutré, grâce aux bornes informatives qui jalonnent le sentier aménagé. A mi-parcours, vous découvrirez les pelouses sèches entretenues par les chevaux de race Konik Polski et quelques ânes. Au sommet, profitez d'une vue à 360° sur le paysage du Val-de-Saône et des monts du Mâconnais. En toile de fond, un magnifique panorama sur les Alpes s'offre à vous. Lors des beaux jours, vous pourrez apercevoir le Mont Blanc.



Carrières de la Lie

☎ 06 88 38 00 92

Route des Pérelles

🌐 <https://lescarrieresdelalie.sitew.fr/>

2.2 km

📍 LA ROCHE-VINEUSE



La visite des carrières de la Lie retrace 2000 ans d'histoire d'extraction de la pierre, de sarcophages mérovingiens et gallo-romains. Reconstitution d'une tuilerie et d'un four gallo-romain. Le sentier botanique nous permet de découvrir divers milieux : pelouses calcaires, forêt, mare. Groupe restreint de moins de 10 personnes, port du masque obligatoire pour la fin de la visite en milieu fermé.



Collection de l'Escale à jeux

☎ 09 72 30 41 42

3 chemin du Fourneau

🌐 <https://escaleajeux.fr>

3.4 km

📍 SOLOGNY



L'Escale à jeux est un ludogîte composé d'un gîte et d'une ludothèque de près de 10 000 jeux, que l'on peut visiter hors période de location. En vacances ou en randonnée dans la Mâconnais ou le Clunysois, n'hésitez pas à nous contacter pour organiser une visite.



La Roche de Solutré

☎ 03 85 35 82 81

Chemin de la Roche

🌐 <https://rochedesolutre.com/>

5.0 km

📍 SOLUTRE-POUILLY



Située au cœur du Grand Site de France Solutré Pouilly Vergisson, la Roche de Solutré est un spectaculaire escarpement calcaire qui s'élève au milieu des vignobles du Mâconnais et culmine à 493 mètres d'altitude. Avec la Roche de Vergisson et le Mont Pouilly, elle fait partie du réseau des Grands Sites de France. Sur place, découvrez le Musée de préhistoire de Solutré qui rassemble les collections d'un site préhistorique situé au pied de la Roche de Solutré, occupé depuis au moins 50 000 ans. La Maison du Grand Site quant à elle vous ouvre ses portes pour une information, une visite ou une pause-café. Depuis le parking de la Roche, l'ascension de la Roche de Solutré s'effectue à pied. Sans difficulté majeure, le parcours de 4 kilomètres présente un dénivelé d'environ 100 mètres. Au fil de votre promenade, vous découvrirez une série de tables de lecture qui vous invitent à explorer les multiples facettes de ce site historique.



Musée de préhistoire de Solutré

☎ 03 85 35 82 81

Chemin de la Roche

🌐 <https://rochedesolutre.com/>

5.1 km

📍 SOLUTRE-POUILLY



4

Sur le Grand Site de France Solutré Pouilly Vergisson, au pied de la Roche de Solutré, le Musée de préhistoire présente les collections issues de l'un des plus riches gisements préhistoriques d'Europe. Ce lieu de chasse, fréquenté par l'Homme depuis plus de 50 000 ans, témoigne d'occupations humaines d'une ampleur exceptionnelle. Découvert en 1866, ce haut lieu de Préhistoire participe à la structuration chronologique de cette période. Il a donné son nom à la culture solutréenne, datée du Dernier Maximum glaciaire. Les pointes d'armes et couteaux appelés feuilles de laurier constituent l'apogée des techniques de taille du silex et font aujourd'hui de ce site une référence archéologique majeure. Le Parc archéologique complète la visite du musée. Ce sentier balisé est ponctué de 8 points forts abordant la géologie, les techniques de chasse, le paysage durant la Préhistoire. la découverte et



Maison du Grand Site

☎ 03 85 35 82 81

Chemin de la Roche

🌐 <https://rochedesolutre.com/le-grand-site>

5.2 km

📍 SOLUTRE-POUILLY



5

Au cœur du Grand Site de France Solutré Pouilly Vergisson, la Maison du Grand Site vous ouvre ses portes pour une information, une visite ou une pause-café ! Située au pied de la Roche de Solutré et à deux pas du Musée de préhistoire de Solutré, elle vous propose : – un centre d'interprétation offrant les clés de lecture et de compréhension de l'exceptionnel paysage qui l'entoure ; – un relais d'information touristique pour enrichir votre visite ; – le Café de la Roche, qui vous accueille pour une pause chaleureuse ou rafraîchissante. Bien plus qu'une simple tasse de café, c'est le cadre enchanteur qui séduit. Laissez-vous tenter par une halte gourmande au cœur du Grand Site de France Solutré Pouilly Vergisson. Vous y trouverez également une salle hors sac, une terrasse ombragée et des toilettes. Entrée gratuite, accessible depuis les parkings situés au pied de la Roche de Solutré par un chemin



Le Tunnel du Bois Clair

Voie verte

6.7 km

📍 BERZE-LE-CHATEL



6

Le tunnel du Bois Clair est un ancien tunnel ferroviaire, c'est le plus long tunnel de France désormais ouvert à une Voie Verte (1,6 km). 4 à 6 minutes sont nécessaires pour le franchir à vélo, prévoir 6 à 10 minutes en roller et à pied ce sont 15 à 20 minutes, le passage des cavaliers est interdit. La température avoisine les 11° C. Un système d'éclairage est présent mais l'idéal est de prévoir un éclairage supplémentaire sur votre vélo... Ce tunnel a la particularité d'abriter des espèces protégées de chauves-souris, il est donc fermé pendant la période d'hibernation (d'octobre à avril). Un itinéraire de contournement du tunnel est alors proposé en empruntant la boucle n°14 (4km niveau : expert) Une aire de pique-nique se trouve en amont du tunnel lorsque vous arriver par Cluny.



Signal de la Mère Boitier

☎ 03 85 50 51 18

La Mère Boitier

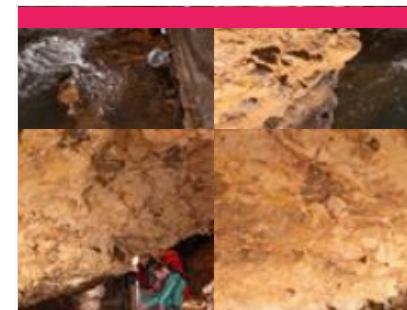
8.1 km

📍 TRAMAYES



7

Point de vue incontournable à ne pas manquer. Le Signal de la Mère Boitier se situe à 758 mètres d'altitude. Panorama à 360° sur les Alpes, le Jura, la Plaine de la Saône, les Monts du Mâconnais, du Charolais et du Beaujolais. Au départ du parking, partez à la découverte des "Dessous de la Mère Boitier", balade de 40 minutes, distance de 1,6 km, accès à la table d'orientation. Aire de pique-nique aménagée.



Grottes d'Azé

☎ 03 85 33 32 23

135 route de Donzy

🌐 <http://www.grottes-aze71.fr/>

11.0 km

📍 AZÉ



8

Préhistoire, Histoire, Archéologie, Géologie, Spéléologie, Environnement... Impossible de s'ennuyer lors de la balade commentée des deux grottes : - La grotte de la Rivière souterraine : elle vous dévoilera ses merveilles géologiques avec l'eau qui sculpte inlassablement la roche et où les couleurs naturelles surprennent le regard. - La grotte Préhistorique : témoin de l'une des occupations humaines les plus anciennes en Saône-et-Loire, elle recèle de nombreuses traces du passé et vous serez étonnés d'apprendre quels habitants y ont séjourné ! Sur réservation uniquement. Se présenter à l'accueil au minimum 15 minutes avant le départ de chaque visite. Température intérieure des grottes : 12°C (prévoir un vêtement chaud). Visites UNIQUEMENT guidées. Des visites avec audioguides sont possibles en langues étrangères : anglais, allemand et hollandais, l'audioguide est aussi disponible en



Abbaye de Cluny

☎ 03 85 59 15 93

Place du 11 Août 1944 Palais du Pape
Gélase

🌐 <https://tickets.monuments-nationaux.fr/>

11.1 km
📍 CLUNY



Fondée en 910, l'Abbaye de Cluny rayonne sur l'Europe durant tout le Moyen Âge avec son église abbatiale aux proportions hors du commun : la "Maïor Ecclesia". Les plus hautes voûtes du monde roman témoignent encore aujourd'hui de ce gigantisme. Découvrez la chapelle Jean de Bourbon restaurée et sublignée par les vitraux et les autels contemporain de l'artiste Sarkis ! Témoin de la vie quotidienne du monastère, le Farinier, construit au XIIIe siècle a conservé sa charpente d'origine. Il abrite aujourd'hui les chapiteaux provenant du chœur de l'abbatiale. Le Cellier, en partie basse, est également accessible au public. L'abbaye de Cluny renouvellera sa grandeur au XVIIIe siècle par la reconstruction complète des bâtiments monastiques que les moines n'utiliseront que durant quelques décennies. Dans l'immensité du cloître et des galeries, résonnent encore les pas des moines en procession...



Haras National de Cluny

☎ 03 85 32 09 73

2 Rue Porte des Prés

🌐 <https://www.ehnc.fr/haras-national-de-c>

11.2 km
📍 CLUNY



Véritable lieu dédié au cheval depuis l'empire napoléonien, le Haras national de Cluny se dessine au pied de la célèbre abbaye. Aujourd'hui, il fait partie du groupement d'intérêt public « Équivalée – Haras national de Cluny » qui s'attache à promouvoir et à valoriser le cheval à Cluny. Le parc du Haras est en accès libre et gratuit, sauf lors d'animations payantes et/ou lors de la programmation sur notre site Internet.



Grottes de Blanot

☎ 03 85 50 03 59#07 72 22 95 10

Fougneries

🌐 <https://www.grottes-de-blanot.fr>

15.9 km
📍 BLANOT



Au cœur des Monts du Mâconnais, au pied du Mont Saint-Romain, se cache le joyau du Clunisois : Les Grottes de Blanot. La cavité principale, la grotte-gouffre de la Cailleverdière, nommée ainsi en raison de l'écrin de végétation entourant le karst ou elle s'est formée, est découverte dès 1700 et explorée quelques décennies plus tard par le Docteur Dumolin, pionnier de la spéléologie. Depuis lors, elle ne cessera d'émerveiller ses visiteurs ! La visite de la grotte-gouffre vous emmènera dans les profondeurs de la terre à plus de 80m, au cœur d'un vaste réseau aménagé, à la découverte d'un dédale de galeries entrecoupées de salles plus curieuses et plus impressionnantes les unes que les autres. Une boucle d'environ une heure avec un guide passionné qui vous racontera l'histoire de ce gouffre et de la faune qui l'habite. En saison, venez participer à nos sorties spéléologiques chaque vendredi soir : plongez dans les



Le Mont Saint-Romain

Mont Saint-Romain

16.8 km
📍 BLANOT



Grimper en haut du Mont-Saint Romain à Blanot pour admirer la vue panoramique sur le Clunisois et ses paysages variés. Départ pour les randonnées et le VTT.



Arboretum Domanial de Pézanin

☎ 03 85 50 88 03#06 20 82 89 93

Pézanin

17.8 km

📍 DOMPIERRE-LES-ORMES



Sur une surface totale de 27 hectares dont 4 ha de plan d'eau, l'Arboretum de Pézanin est riche de près de 450 espèces ou variétés d'arbres et arbustes originaires du monde entier (en particulier d'Amérique du Nord et d'Asie du Sud-Est). Trois circuits balisés à la découverte des végétaux permettent une visite didactique de l'arboretum, l'un des plus beaux de France. Une aire de pique-nique est aménagée dans une vaste prairie, avec tables, bancs et barbecues. Ouvert toute l'année et entrée gratuite. Visites guidées commentées payantes, sur réservation. Dans l'étang, où carpes, brochets et perches sont abondants, la pêche peut être pratiquée par les détenteurs d'une carte à demander auprès de l'association PEZA'CARPE à dompierre les ormes



Lab71

☎ 03 85 50 37 10
2 chemin le Molard
🌐 <http://www.lab71.fr>

17.9 km
📍 DOMPIERRE-LES-ORMES  

Structure culturelle du Département de Saône-et-Loire, le Lab71 de Dompierre-les-Ormes vous embarque pour vivre une aventure passionnante autour des sciences, de l'innovation et de la culture. Les expositions annuelles, animations et ateliers laissent une grande place à la manipulation et à la participation de tous les curieux ! Astronomie, biodiversité, alimentation, énergies, eau, paysage, optique, robotique, enquête policière... au Lab71, on manipule, on observe et on expérimente ! Des ateliers sont proposés pendant les vacances scolaires à chaque saison.



Hameau Duboeuf

☎ 03 85 35 22 22
796, route de la Gare
🌐 <https://www.duboeuf.com/fr/le-parc/>

18.6 km
📍 ROMANECHÉ-THORINS  

Hameau Duboeuf, le premier œnoparc en Beaujolais. Un site unique en France ! Des surprises vous accompagnent dans un parcours à la fois ludique et culturel. Découvrez le savoir-faire des vigneron·nes à travers les expositions exceptionnelles et des spectacles audiovisuels inédits : cinéma dynamique, Cinéma 3D, spectacle immersif plongeant le spectateur dans l'Histoire du Beaujolais, des jeux de pistes numériques captivants Explor' Games®. Depuis 2023, découvrez l'Impérial : c'est à la Gare, entièrement réaménagée pour l'occasion que les visiteurs découvriront un tout nouveau spectacle : une scénographie où l'Histoire côtoie la fiction et où l'objet de collection s'anime pour le plus grand plaisir des petits et des grands. Entre Avril et septembre, promenez-vous au cœur des arômes et des saveurs dans les jardins, jouez à l'Adventure Golf (golf miniature d'un style paysagé, dynamique, ludique). Boutique ouverte



Château de Brancion

☎ 03 85 32 19 70
1, place de la Halle - Brancion
🌐 <http://www.chateau-de-brancion.fr>

23.4 km
📍 MARTAILLY-LES-BRANCION  

Au cœur de la route romane qui relie les abbayes de Tournus et Cluny, perché sur un éperon rocheux, Brancion vous accueille et vous emmène à la découverte d'un Moyen Âge rêvé : porte fortifiée, donjon dominant le village et l'église romane, panoramas exceptionnels et flâneries dans un site entièrement piéton. Il vous suffit de passer la porte fortifiée pour découvrir 1000 ans d'histoire de la Bourgogne. Ensermé dans un écrin de verdure, le château est un lieu où le temps semble s'être arrêté. Il a la particularité d'offrir une évolution de l'architecture castrale, de l'époque carolingienne aux guerres de Religion. Au cours de votre visite vous découvrirez : * Les ruines du logis de l'An Mil, l'un des rares exemples connus en France de grande salle seigneuriale du début du XI^{ème} siècle. * Le château seigneurial des XII^{ème} et XIII^{ème} siècles avec le logis de Beaufort et ses tours défensives. La tour



Réserve Naturelle Nationale de La Truchère-Ratenelle

☎ 03 85 51 35 79
Lieu-dit Pont-Seille
🌐 <http://www.cen-bourgogne.fr>

27.8 km
📍 LA TRUCHÈRE  

En Bresse, à proximité de la confluence Saône-Seille, la réserve naturelle offre une mosaïque de milieux naturels. Deux sentiers sont aménagés dans des milieux exceptionnels pour notre région : le sentier des dunes de sable et le sentier de l'étang (ce sentier botanique sur pilotis permet de s'imprégner du paysage végétal de l'étang Fouget). Equipements : prévoir de bonnes chaussures, des jumelles et de l'eau en été.



Abbaye Saint-Philibert

☎ 03 85 27 00 20
Place de l'Abbaye
🌐 <http://www.tournus-tourisme.com>

28.7 km
📍 TOURNUS  

Construite par les moines fuyant Noirmoutier devant l'envahisseur normand, pour y abriter les reliques de leur Saint fondateur Philibert, l'abbatiale de Tournus est l'un des plus prestigieux sanctuaires du premier art roman. Remarquablement préservée, elle domine de ses pierres roses et ocres la cité de Tournus sur la rive droite de la Saône. C'est un chef d'œuvre sur le chemin du compagnonnage. L'intérieur de l'abbaye surprend par ses dimensions, sa hauteur sous voûte, la lumière de l'avant-nef et de la grand-nef ainsi que par les piliers élancés et la voûte formée de berceaux transversaux. L'abbatiale abrite une crypte et la chapelle Saint-Michel. Des mosaïques médiévales représentant le zodiaque sont désormais visibles. Reliés à l'église par le parloir, les bâtiments abbatiaux réunissent le cloître, la salle capitulaire, le réfectoire et le cellier. Audioguides, livret souvenir et livres détaillés sur l'Abbaye en vente



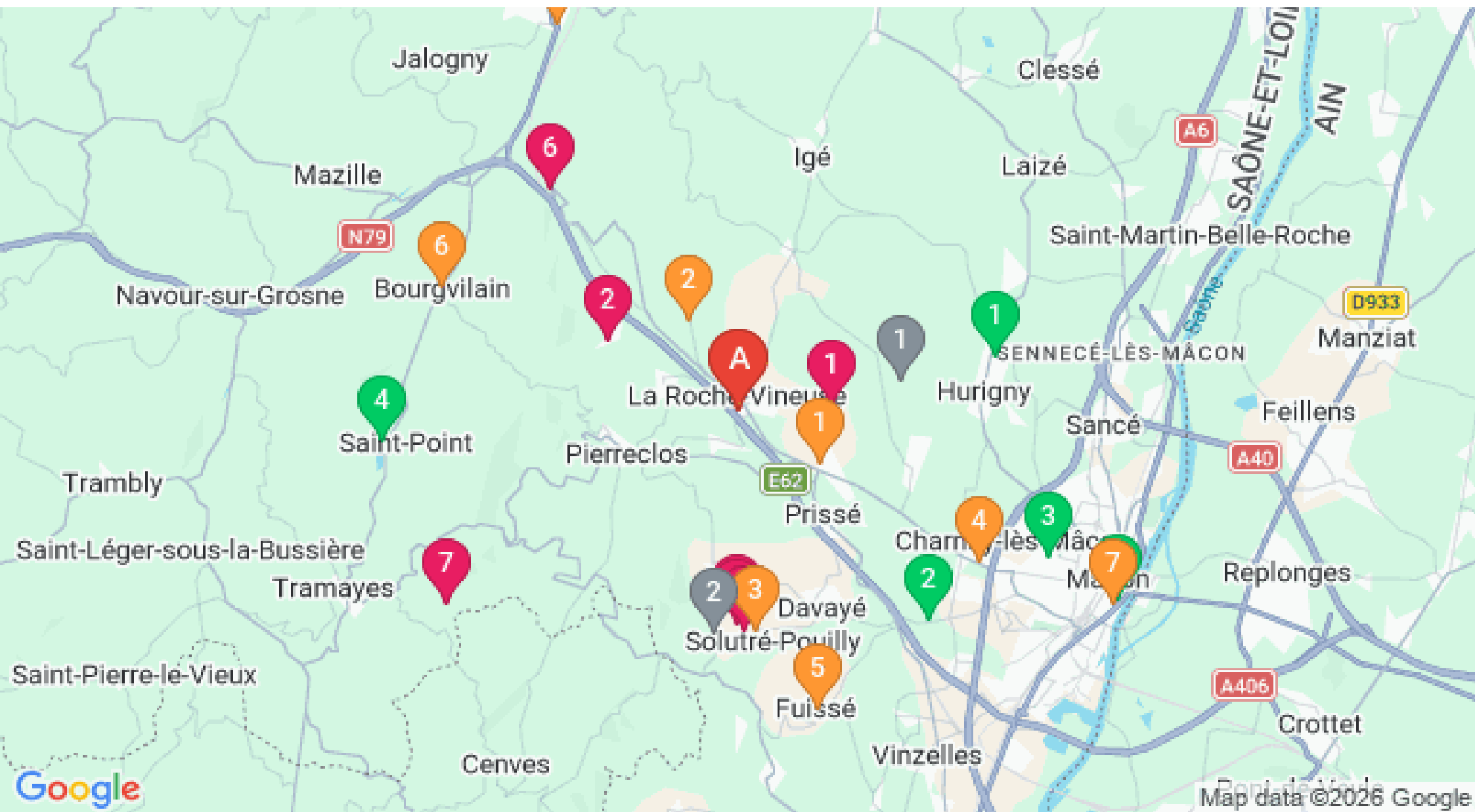
Mes recommandations (suite)

Les incontournables

Les visites guidées



OFFICE DE TOURISME MÂCON SUD-BOURGOGNE
WWW.MACON-TOURISM.COM



: Restaurants : Activités et Loisirs : Nature : Culturel : Dégustations